

Van Navigeerenparkeer naar gps

Handleiding voor Mio Moov Spirit

Korte handleiding met stap voor stap screenshots om de locatie van de voorbehouden parkeerplaatsen in te laden op een Mio Moov Spirit gps-toestel.

West-Vlaams Bureau voor Gelijke Kansen en Toegankelijkheid vzw

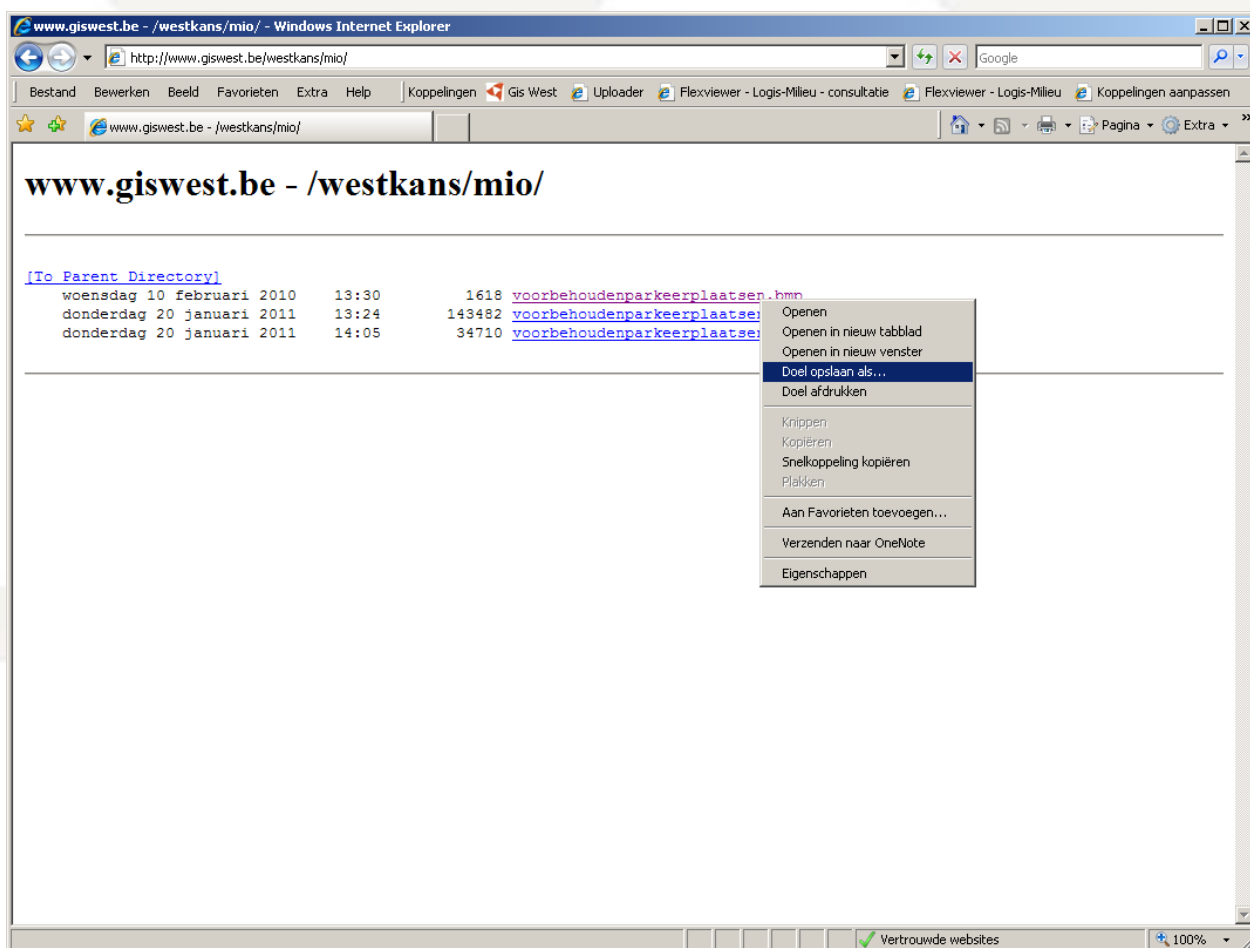
De locaties van de voorbehouden parkeerplaatsen kunnen via de meegeleverde software “MioMore Desktop 2” toegevoegd worden op een Mio Moov Spirit gps-toestel.

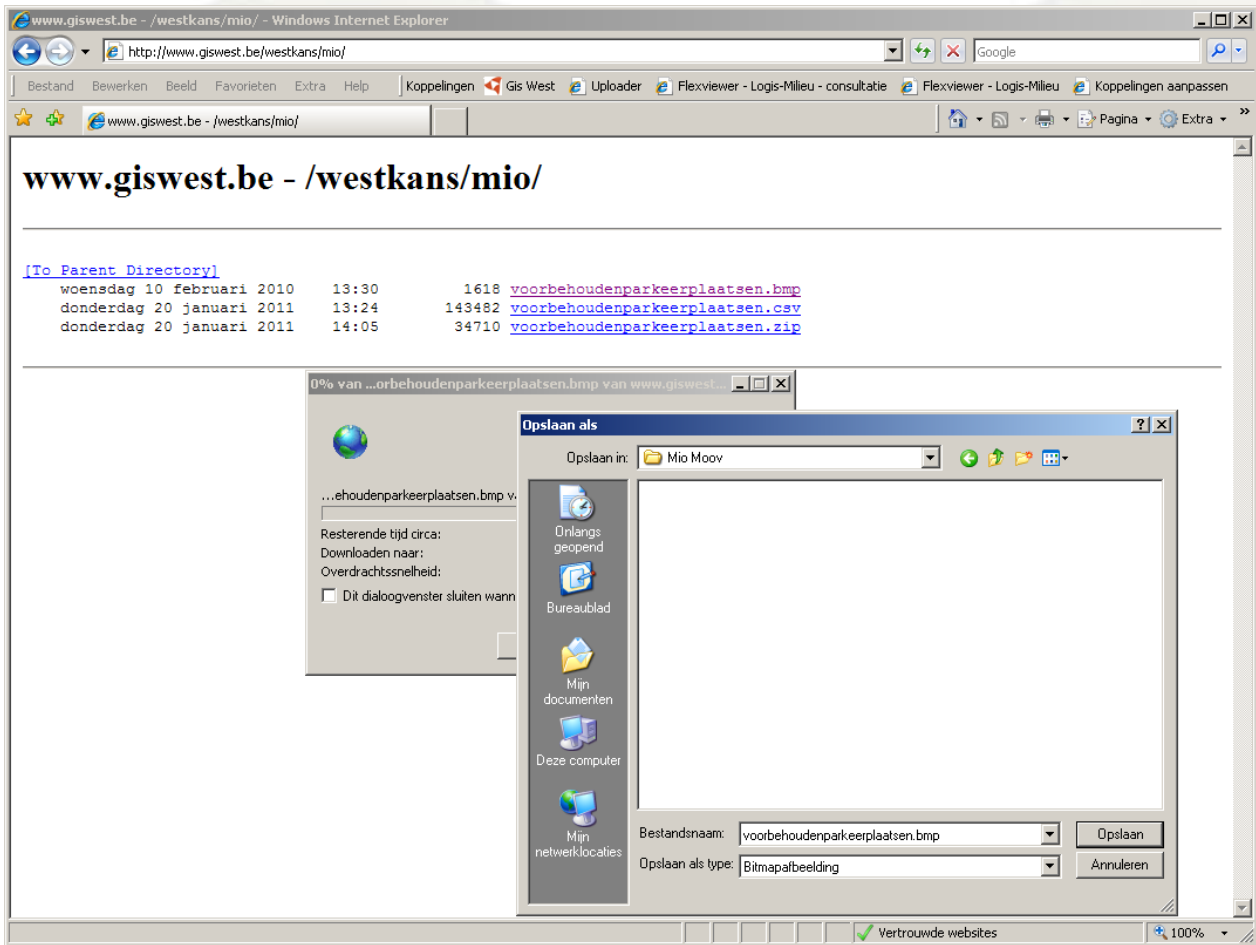
De locaties van de voorbehouden parkeerplaatsen voor een Mio Moov Spirit gps-toestel kunnen lokaal bewaard door te surfen naar <http://www.giswest.be/westkans/mio/>.

Op die webpagina vind je drie bestanden terug:

- Een .csv bestand (locaties)
- Een .bmp bestand (pictogram)
- Een .zip bestand dat zowel het .csv als het .bmp bestand bevat

Maak een nieuwe map aan en sla deze bestanden op door te klikken met rechtermuisknop op de hyperlink van het bestand en te kiezen voor “Doel opslaan als...”.





The screenshot shows a web browser window with the address bar containing `http://www.giswest.be/westkans/mio/`. The page title is `www.giswest.be - /westkans/mio/`. Below the title, there is a link `[To Parent Directory]` and a directory listing table:

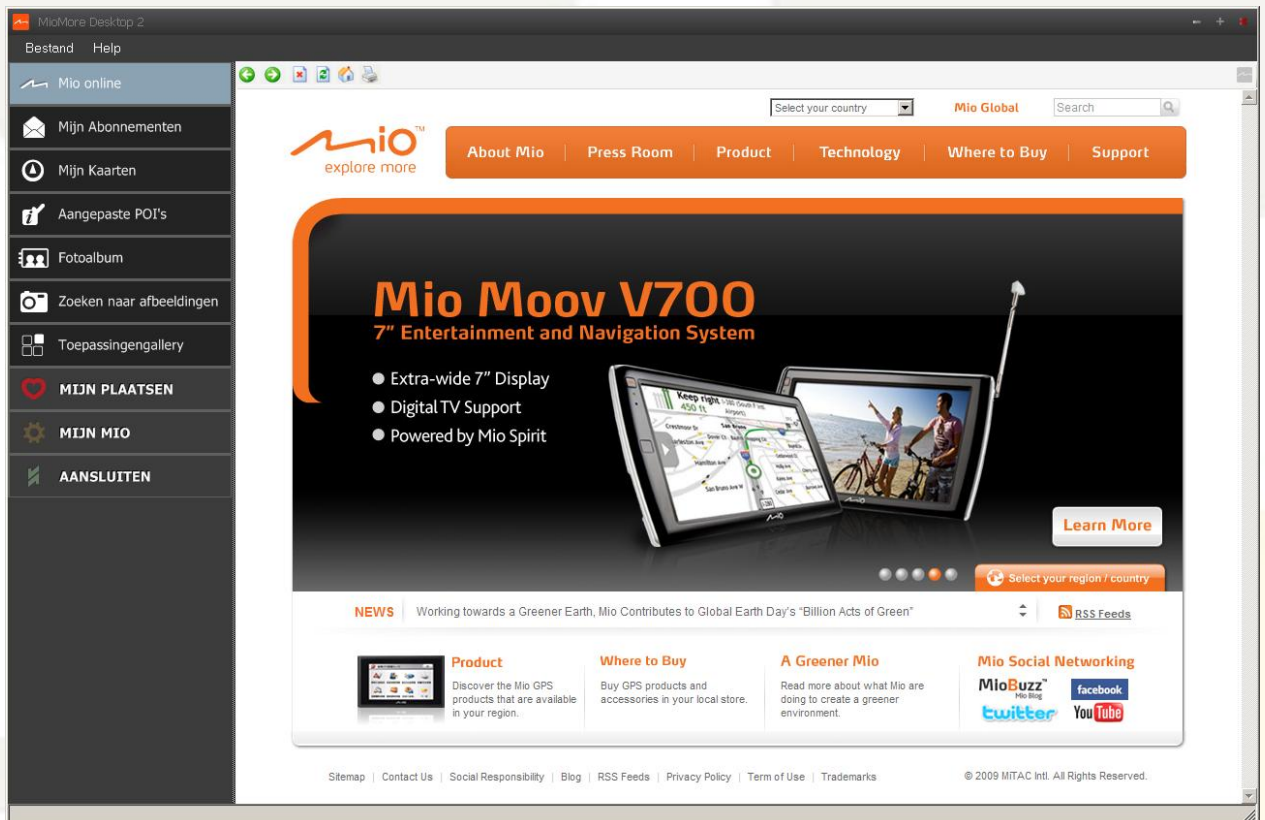
woensdag 10 februari 2010	13:30	1618	voorbehoudenparkeerplaatsen.bmp
donderdag 20 januari 2011	13:24	143482	voorbehoudenparkeerplaatsen.csv
donderdag 20 januari 2011	14:05	34710	voorbehoudenparkeerplaatsen.zip

Overlaid on the browser is a Windows Explorer dialog box titled "Opslaan als" (Save As). The "Op slaan in:" field shows "Mio Moov". The "Bestandsnaam:" field contains "voorbehoudenparkeerplaatsen.bmp" and the "Op slaan als type:" field is set to "Bitmapafbeelding". The dialog also shows a sidebar with navigation options like "Onlangs geopend", "Bureaublad", "Mijn documenten", "Deze computer", and "Mijn netwerklocaties".

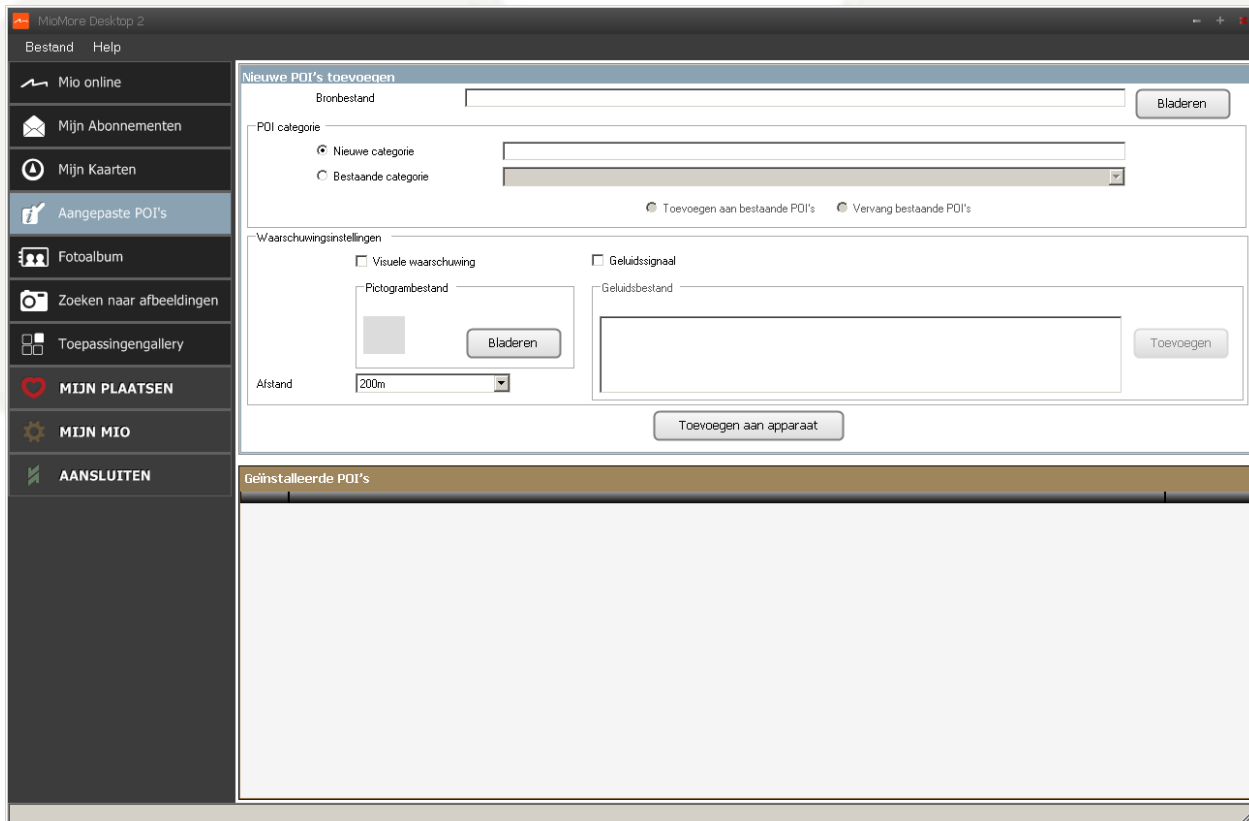
“

Voorbehouden parkeerplaatsen” toevoegen via “MioMore Desktop 2” software.

1. Verbind de gps met de PC.
2. Start de “MioMore Desktop 2” software op. Als deze software niet aanwezig is op de pc, kan deze software geïnstalleerd worden via de meegeleverde DVD of door deze software te downloaden van de Mio website. (<http://service.mio.com/M0100/MainFrame.aspx>)



3. Selecteer "Aangepaste POI's".



MidMore Desk-top 2

Bestand Help

Mio online

Mijn Abonnementen

Mijn Kaarten

Aangepaste POI's

Fotoalbum

Zoeken naar afbeeldingen

Toepassingengallery

MIJN PLAATSEN

MIJN MIO

AANSLUITEN

Nieuwe POI's toevoegen

Bronbestand

POI categorie

Nieuwe categorie

Bestaande categorie

Toevoegen aan bestaande POI's Vervang bestaande POI's

Waarschuwinginstellingen

Visuele waarschuwing

Geluidssignaal

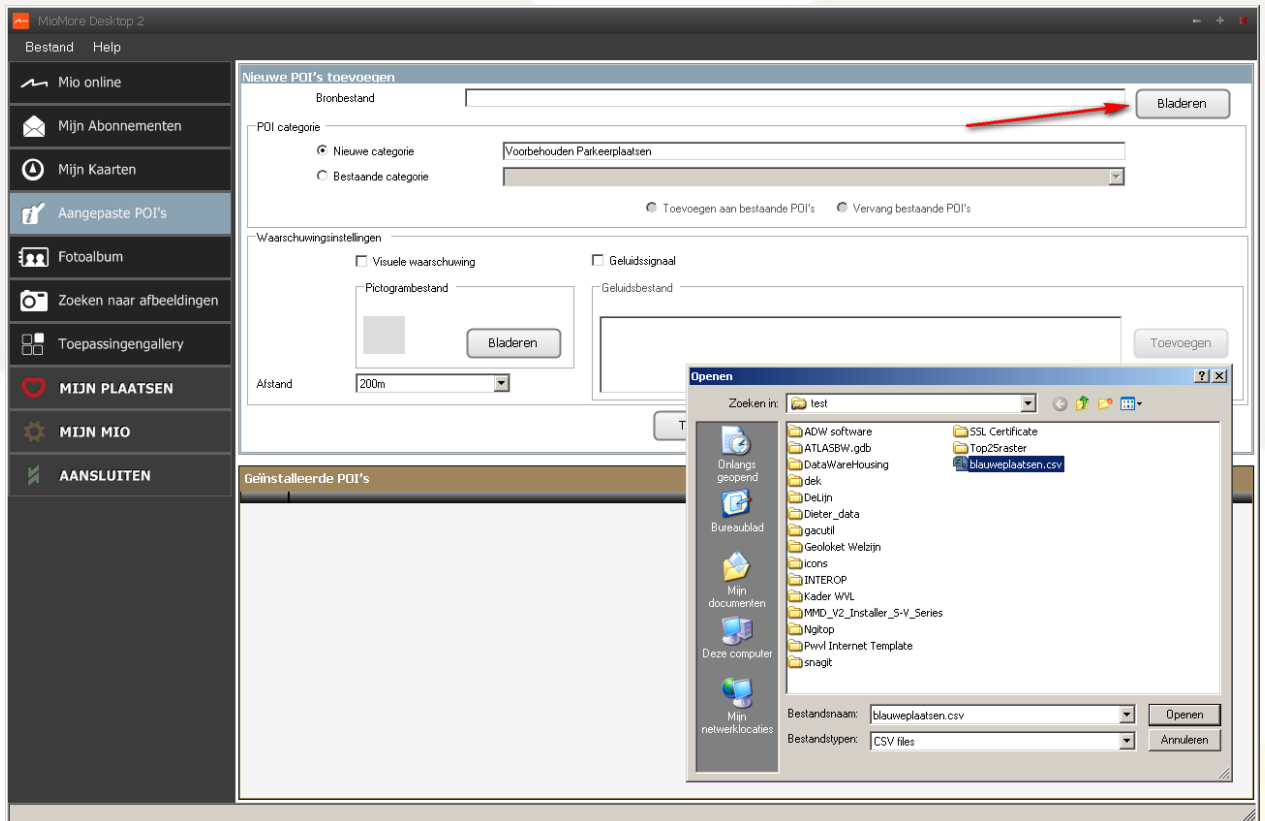
Pictogrambestand

Geluidsbestand

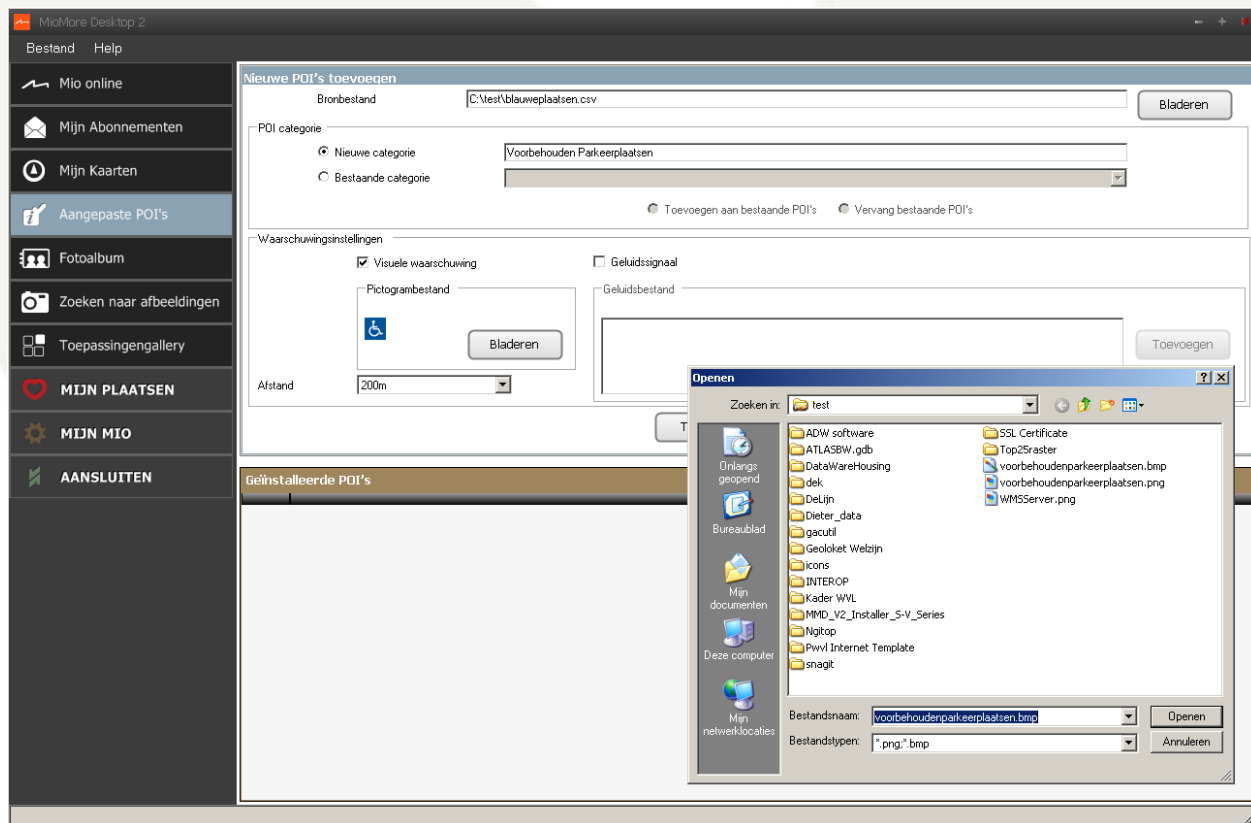
Afstand

Geïnstalleerde POI's

- Selecteer via "Bladeren" het .csv bestand en maak een nieuwe "POI categorie" "Voorbehouden Parkeerplaatsen" aan.

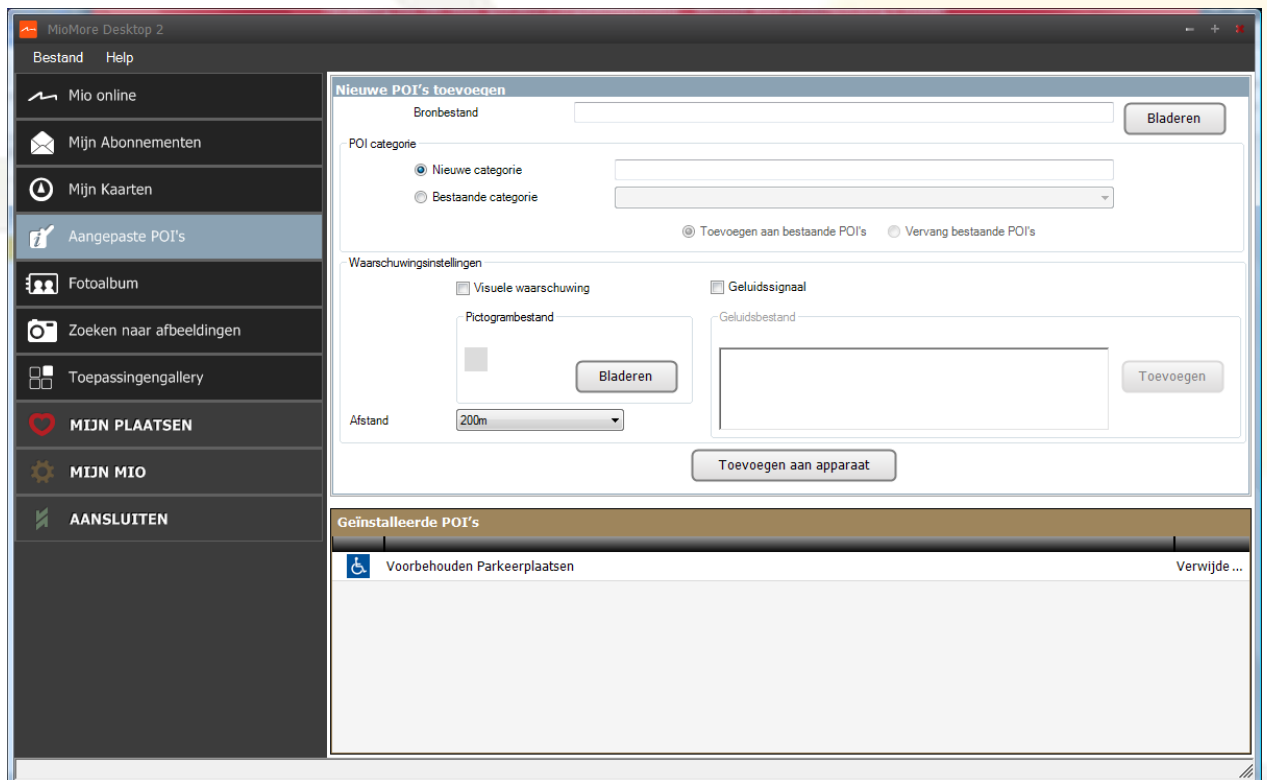
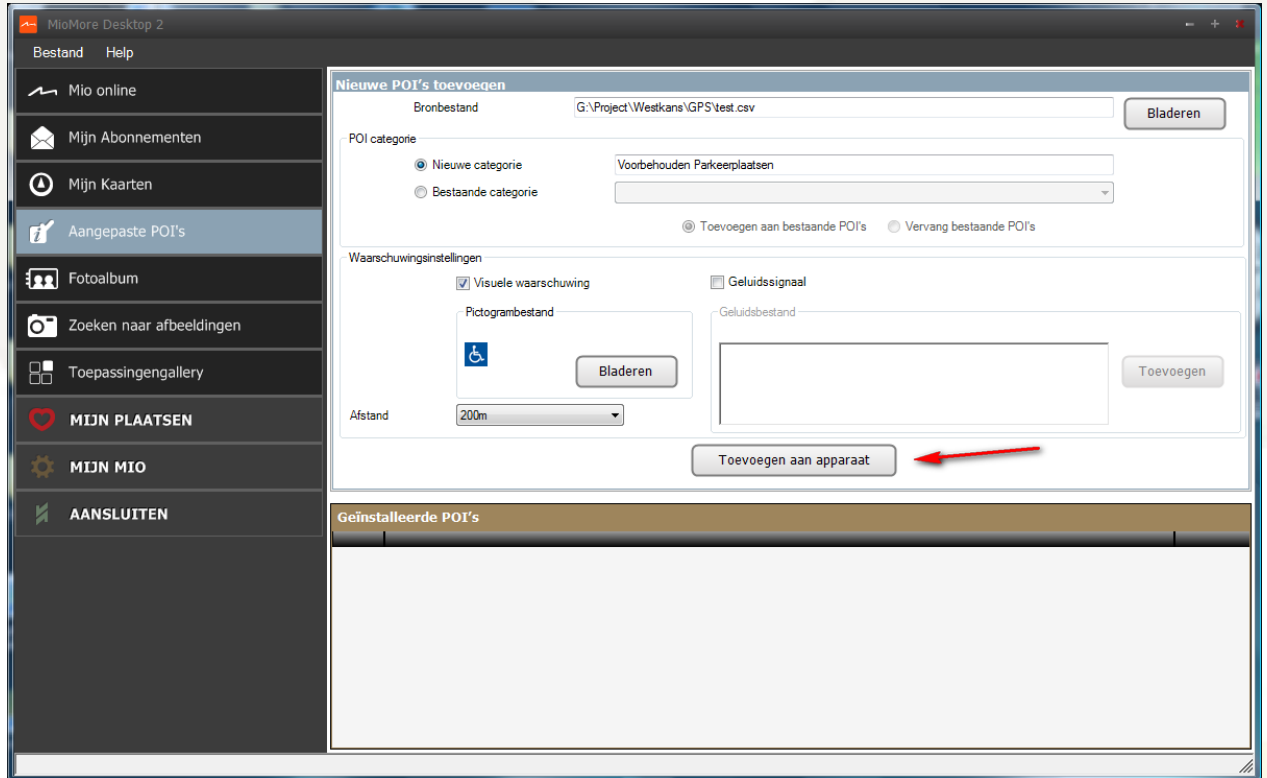


5. Bij het onderdeel “Waarschuwingsinstellingen” heb je de mogelijkheid om een “Visuele waarschuwing” in te stellen. Selecteer via “Bladeren” het .bmp bestand.



West-Vlaams Bureau voor Gelijke Kansen en Toegankelijkheid vzw

6. Klik nu op "Toevoegen aan apparaat" en de "Voorbehouden parkeerplaatsen" worden toe gevoegd op het gps-toestel.



7. Controleer op het gps-toestel als de locaties van de “Voorbehouden parkeerplaatsen” toe gevoegd zijn.

Dit kan door in het Menu van het gps-toestel “Mijn Plaatsen” te kiezen, selecteer “Routeopties” en selecteer “Mijn plaatsen waarschuwingen instellen”. In deze lijst zal er een categorie “Voorbehouden Parkeerplaatsen” staan.

Een paar belangrijke opmerkingen:

- Let wel dat POI's land specifiek zijn, dus ze moeten altijd samen met een kaart van het desbetreffende land (of de stad) worden gebruikt.
- Zorg dat u voldoende opslagruimte op uw apparaat/SD-kaart overhoudt. Als het geheugen vol is, kunt u een paar ongebruikte POI-sets verwijderen en opnieuw proberen te downloaden.
- We raden u aan altijd een backup van uw SD-kaart te maken voordat u er bestanden of mappen aan toevoegt of van verwijdert.